

# BP-2000系列动物无创血压分析系统

## BP-2000 Blood Pressure Analysis System



### 产品简述：

Visitech Systems, Inc.成立于1994年，是全球动物无创血压分析系统的专业厂商。由2007年诺贝尔医学奖获得者Oliver Smithies博士与Visitech Systems, Inc.共同研发。Smithies博士应用BP-2000系列动物无创血压分析系统测量转基因老鼠的血压进行遗传性高血压的研究，并在Hypertention上发表了学术论文。如今全球已有数百个实验室使用BP-2000系列产品，在各类专业期刊，如《Nature》、《Science》、《Circulation》、《Hypertention》等国际权威杂志上发表了500多篇论文，在同类产品中处于领先地位。

BP-2000系列动物无创血压分析系统专门为大、小鼠设计，能快速准确地对大小鼠的心率、收缩压、舒张压进行直接测量，测试数据与遥测数据最为接近。

### 测试原理：

采用光容积脉搏波描记法(PHOTOPLETHYSMOGRAPHY, PPG)，具有操作简单、性能稳定和适应性强等优点。

**测试参数：**收缩压（SBP）、舒张压（DBP）、心率（HR）、平均压（MBP）；血压测定范围：40~300mmHg

**高通量测试平台：**大鼠、小鼠均有专用、独立的测试平台；大、小鼠平台分别有2、4、6通道可选。尾部红外传感器集成在测试平台上，测试不同体重的动物只需更换相应尺寸固定器，无需更换尾部传感器。

**自动控温保暖装置：**动物足底直接加热方法，测试平台温度可在36~40℃范围内调节，温度可显示；室温10℃仍可测得血压。

**可扩展性：**根据操作者的实际需要，在原有测试通道基础上只需增加动物测试平台，以最经济的方式满足新实验需要。

**动物固定器：**采用黑暗方形金属材质设计，适合老鼠习性，结实耐用，10个尺寸，可供8g~1000g使用。



A



B



C



D

**基本配置：**

A: 测试主机

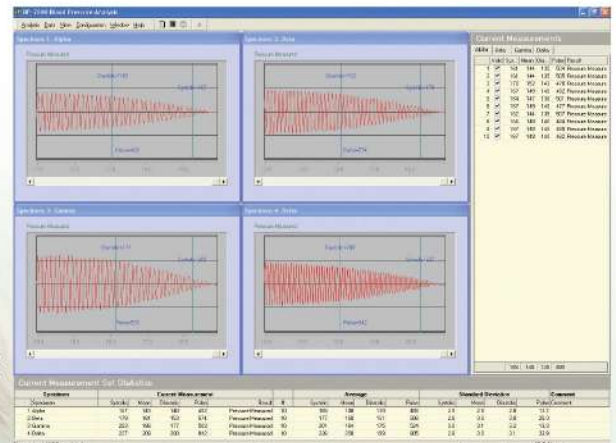
B: 小鼠测试平台

C: 大鼠测试平台

D: 传感器耗材

**软件系统：**

- 1、支持多通道同步测量
- 2、自动设置预测开始时间、预测次数
- 3、可设置测量开始时间，测量间隔时间
- 4、软件的Report Wizard功能包括测量数据报告，定制报告，报告分类和过滤、偏差统计
- 5、结果以图表形式导入Excel，可按操作者需求进行统计、分析
- 6、软件终身免费升级



**操作演示：**

