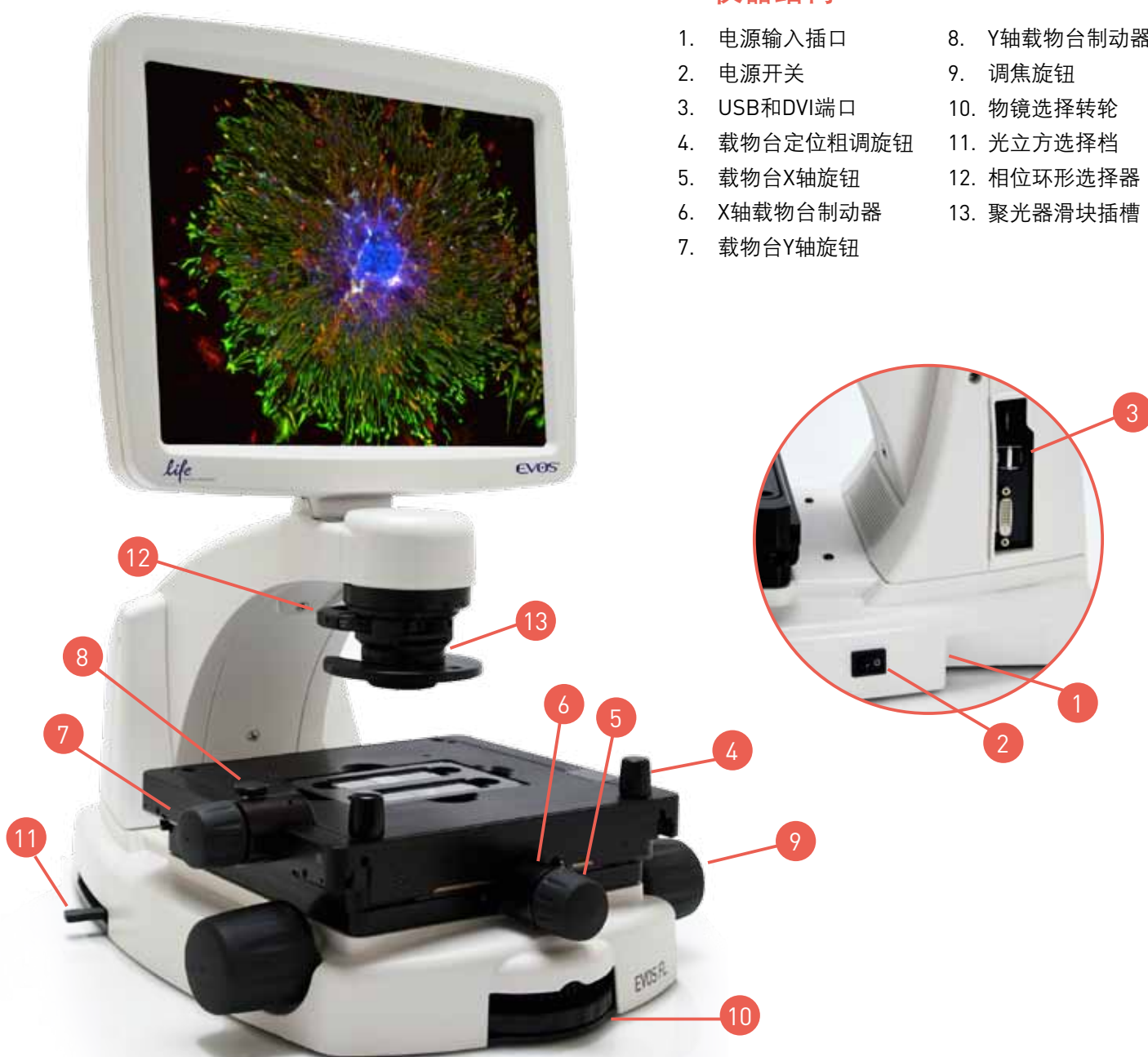


EVOS[®] FL细胞成像系统

集美观、功能和灵活性于一体

FL仪器结构

- | | |
|--------------|-------------|
| 1. 电源输入插口 | 8. Y轴载物台制动器 |
| 2. 电源开关 | 9. 调焦旋钮 |
| 3. USB和DVI端口 | 10. 物镜选择转轮 |
| 4. 载物台定位粗调旋钮 | 11. 光立方选择档 |
| 5. 载物台X轴旋钮 | 12. 相位环形选择器 |
| 6. X轴载物台制动器 | 13. 聚光器滑块插槽 |
| 7. 载物台Y轴旋钮 | |



life
technologies

Thermo
SCIENTIFIC

仪器主要参数

硬件	
光源	光强度可调节的LED (使用寿命>50,000小时/光立方)
对比方法	落射荧光和透射光 (明场和相差)
物镜转盘	5位
荧光通道	可同时容纳4个荧光光立方
聚光镜工作距离	60 mm
载物台	机械“滑动”载物台, X-Y轴精确定位控制 配有可更换容器支架适配器
LCD显示屏	15寸高清彩色显示器, 可调倾斜度
照相机	高灵敏度interline CCD照相机 (单色或彩色选择)
输出端口	3个USB端口, 1个DVI端口 (支持直接输出至USB和网络存储)
电源	交流电源适配器
体积	高: 578 mm (22.8英寸) 宽: 470 mm (18.5英寸) 长: 355 mm (14.0英寸)
重量	15.3 kg (33.7磅)

软件

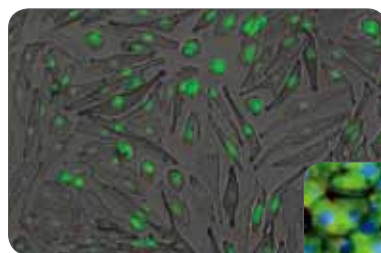
集成软件是一体化系统的关键组件之一。EVOS® FL软件具备多种标准功能, 包括添加标尺和图像预览, 以及各种高级成像和分析工具。所有的图像均可保存为JPEG、BMP、TIFF、PNG和AVI (视频) 格式。

软件主要特点

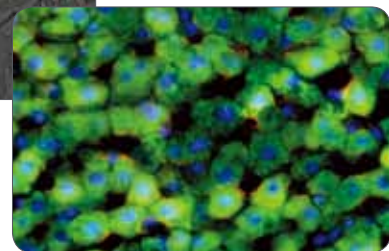
- 单击一下即可实现多通道叠加
- 延时拍摄
- 细胞计数功能
- 转染分析功能

应用

EVOS® FL系统适用于各种应用领域, 包括但不限于: 多通道荧光成像、蛋白分析、病理研究、细胞培养和原位成像等。可同时配置5个物镜和4个荧光光立方, EVOS® FL成像系统具有极大的灵活性可满足绝大多数成像研究者的应用需求。



角质细胞, 20x物镜。
光源: GFP和透射光叠加



大鼠肝脏, 20x物镜。
光立方: DAPI、GFP、RFP

免费服务电话: 800 820 8982 / 400 820 8982

销售服务信箱: sales-cn@lifetechnologies.com

技术咨询信箱: cntechsupport@lifetechnologies.com

www.lifetechnologies.com

上海办事处 电话: 021-61452000

北京办事处 电话: 010-84461800

广州办事处 电话: 020-38975100

成都办事处 电话: 028-86672836

life
technologies

Thermo
SCIENTIFIC